

TERRALTO

ENSEMBLE FAISONS VIVRE VOS PROJETS

AMENAGEMENT DE L'ESPACE

**Accélérez la
transition
agricole sur
votre territoire**
en accompagnant la
réorganisation du
**parcellaire
agricole**



Accompagnez la réorganisation du parcellaire agricole



Une opération collective d'échanges amiables avec **8** exploitations a permis d'échanger **72 hectares** et de parcourir **1 300 km** en moins chaque année, économisant ainsi **85 000 litres** de carburant, équivalant à **90 tonnes** de CO₂. Chaque exploitation a pu ainsi réduire ses charges de **500 € à 1 300 €** par an.

La dispersion parcellaire a des conséquences économiques et environnementales pour les exploitations et les collectivités.

Initier une réflexion sur la réorganisation du parcellaire sur votre territoire participe à la transition agricole et écologique.



Nos prestations

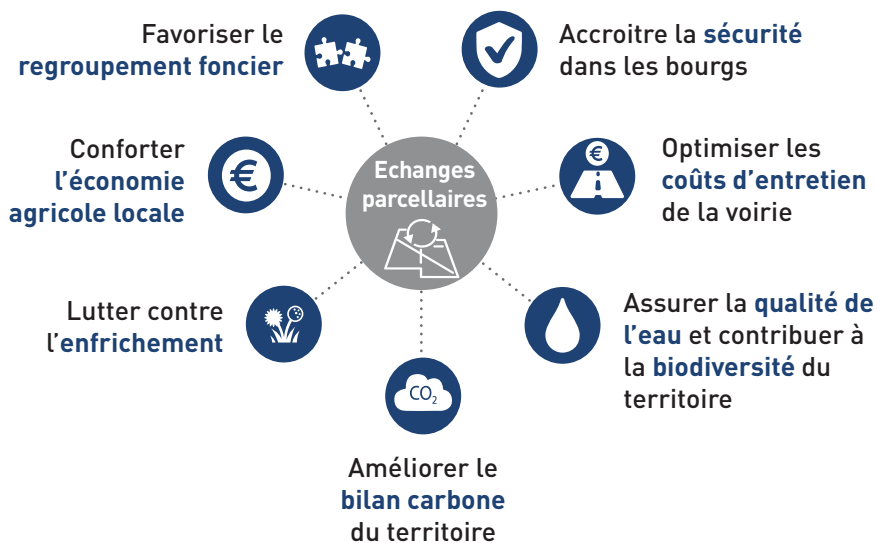
- Une prestation à la carte adaptée à la situation de votre territoire
- Une étude de la dispersion parcellaire sur la commune
- Une information des agriculteurs du territoire sur les intérêts et les modalités d'échanges parcellaires
- L'accompagnement de groupes dans la réalisation d'échanges



ALLER PLUS LOIN

Cette prestation peut être complétée par :

- Une étude d'impacts agricoles en lien avec vos projets
- Un diagnostic agricole de votre territoire



NOTRE DÉMARCHE

- Une/des réunions de sensibilisation des exploitants du territoire.
- L'émergence et l'animation de groupes d'échange.
- La médiation et la mise au point des projets d'échanges avec propriétaires et exploitants.
- La cartographie, la formalisation des échanges et le suivi administratif.



NOS ATOUTS

- Expertise pluridisciplinaire (aménagement foncier, analyse du projet en terme d'impact environnemental, érosion, paysage, cartographie, droit rural).
- Neutralité et indépendance dans la médiation.
- Relations privilégiées avec les acteurs du foncier agricole.

Le réseau des Chambres d'agriculture

4 200
élus professionnels agricoles

8 200
collaborateurs dont 6 700 ingénieurs
et techniciens

Vos interlocuteurs

CHAMBRES D'AGRICULTURE FRANCE

9, avenue George V - 75008 Paris
territoires@apca.chambagri.fr

Retrouvez les coordonnées de votre Chambre d'agriculture sur
www.chambres-agriculture.fr

