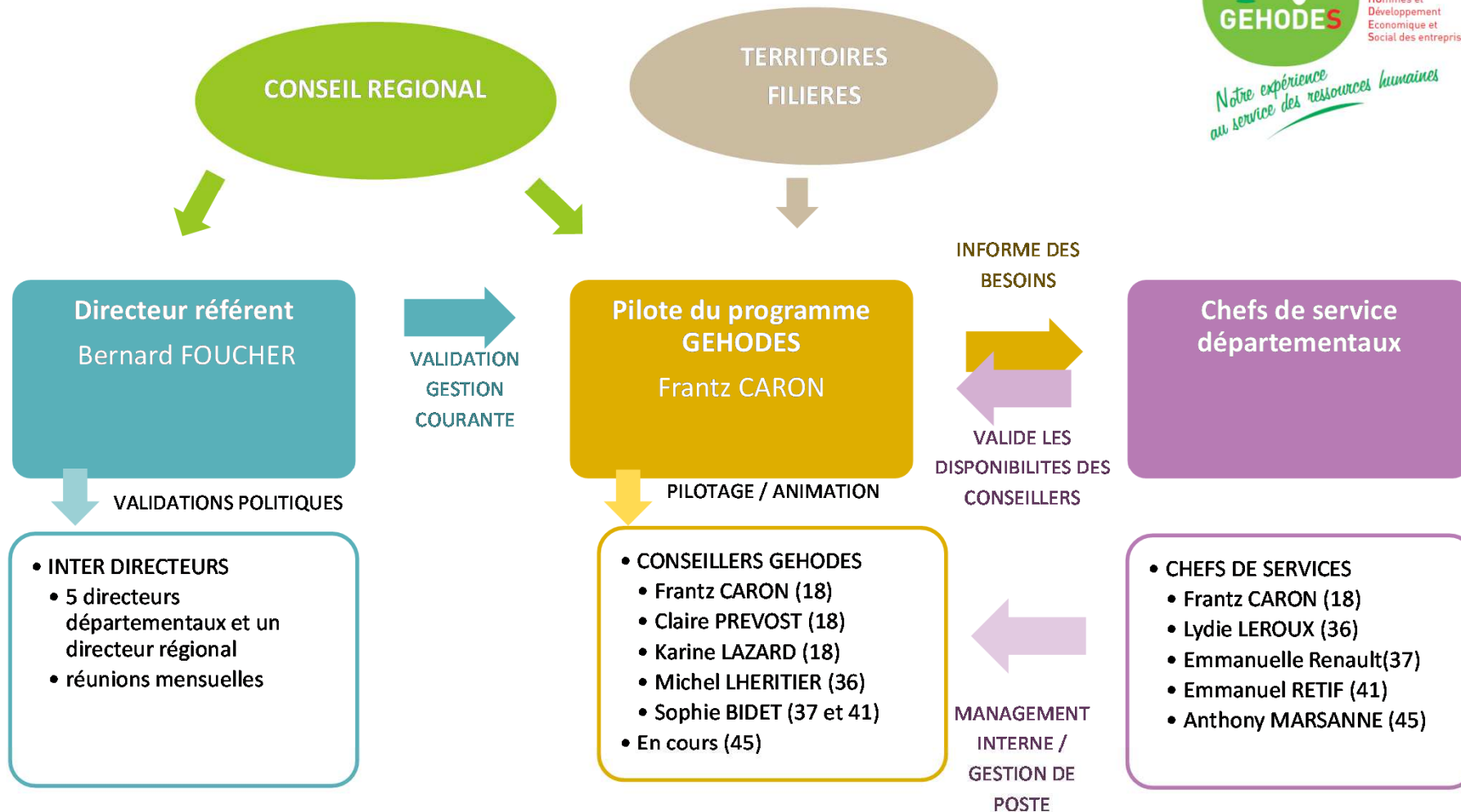


ORGANIGRAMME DECISIONNEL - PROGRAMME GEHODES



Quatre prestations

Titre	Durée	Réalisation	Tarif
Diagnostic relations employeur-salarié	4 jours dont 2 jours de rencontre sur l'exploitation	Un état des lieux de l'organisation au sein de l'entreprise et des pratiques managériales Des préconisations adaptées	Consulter les relais GEHODES
Diagnostic relations entre associés	4 jours dont 2 jours de rencontre sur l'exploitation	Un état des lieux de l'organisation au sein de l'entreprise et des modes de communication Des préconisations adaptées	Consulter les relais GEHODES
Diagnostic ergonomique	3 jours dont 2 jours de rencontre sur l'exploitation	Une analyse du travail réel prenant en compte les variabilités des personnes et des produits, les moyens mis en œuvres, les contraintes techniques et réglementaires, les performances.....	Consulter les relais GEHODES
Accompagnement GEHODES	Contrat défini ensemble avant la prestation	Un accompagnement à la carte en fonction des besoins	Consulter les relais GEHODES

