

Quelle feuille de route pour le **réseau Travail** des Chambres d'Agriculture ?

Journée nationale Conseil Travail

Janvier 2015

aGRICULTURES
& TERRITOIRES
CHAMBRES D'AGRICULTURE

TERRES d'**a**VENIR

A large, stylized graphic on the right side of the page, resembling a leaf or a map outline. It is composed of several overlapping shapes in shades of green and red. The top part is a dark green triangle pointing right. Below it is a light green shape that curves downwards. In the center, there is a white circular area containing a red shape that looks like a stylized leaf or a map section. At the bottom, there is a dark green shape that curves upwards.

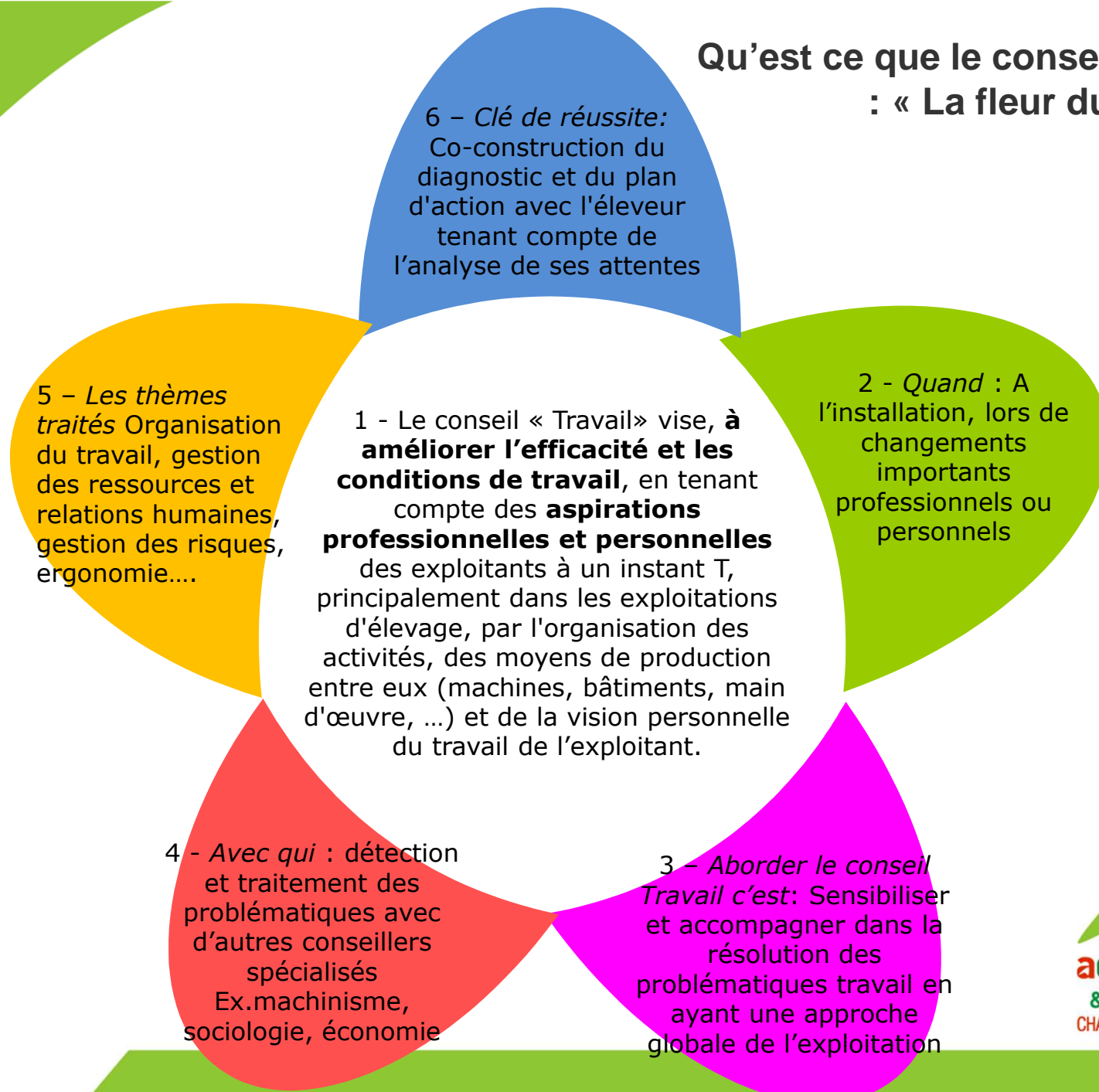
Quelle feuille de route pour le **réseau Travail** des Chambres d'Agriculture ?



Objectifs :

- Faire partager la feuille de route que nous avons identifié.
- Nous aider à l'enrichir.

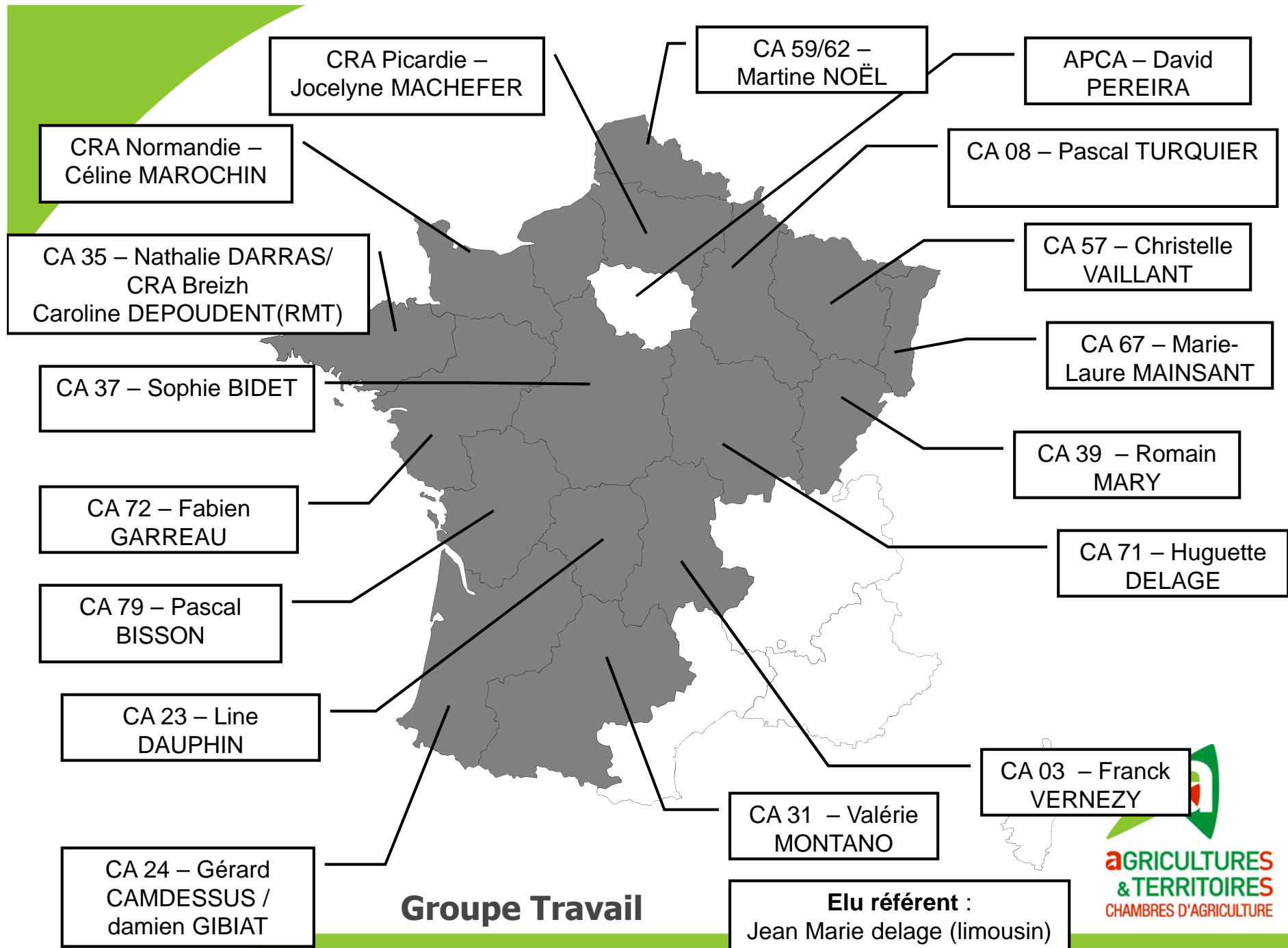
Qu'est ce que le conseil Travail ? : « La fleur du conseil »



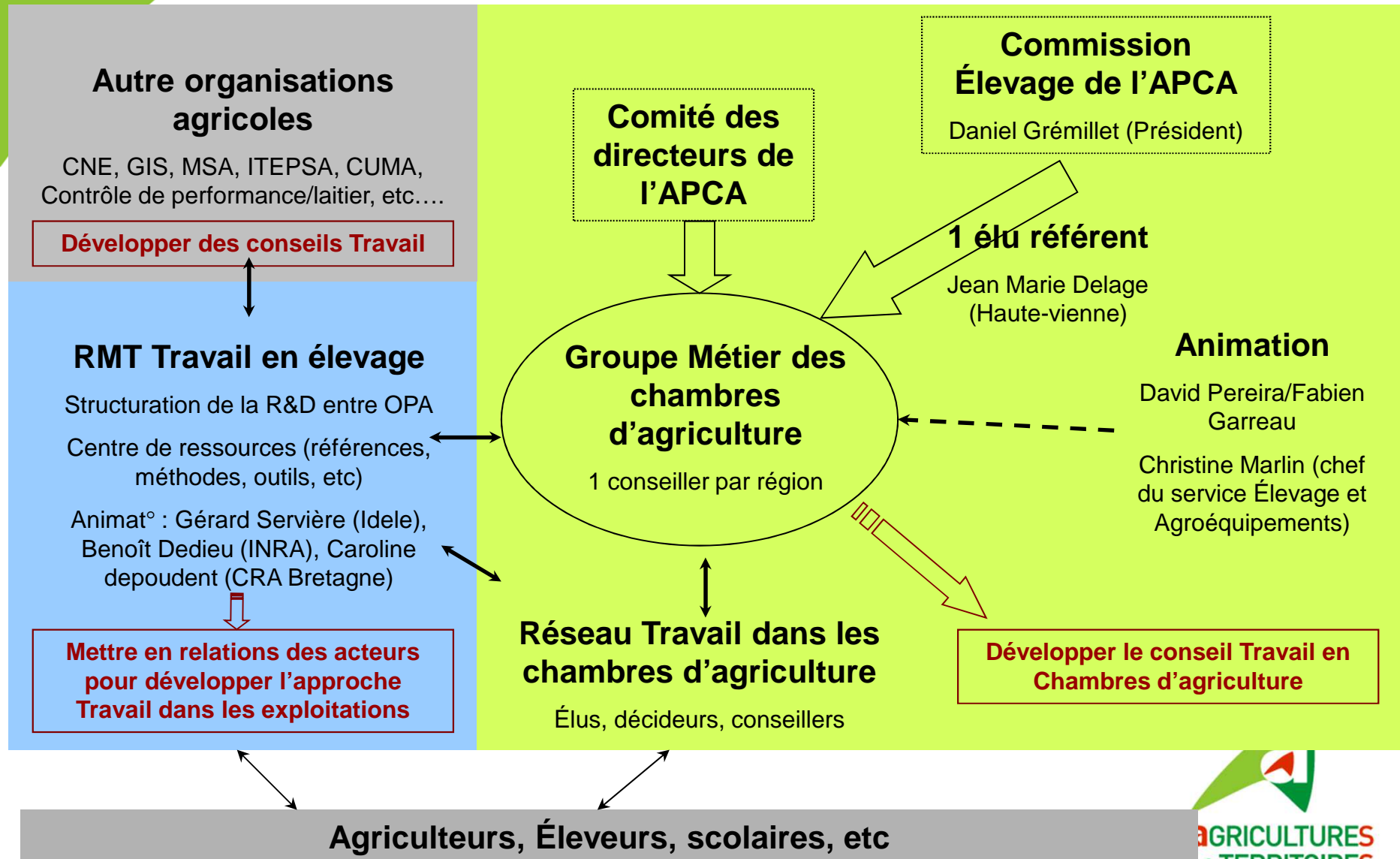
1 - Le réseau et le groupe Travail déjà en place



-
- Les élus de la commission **Élevage** ont souhaité constituer un groupe sur le Travail en 2012 pour répondre aux attentes des éleveurs.
 - **Le groupe Travail** s'est mis en place pour répondre à cette sollicitation mais en faisant le constat que les problèmes de **d'organisation du travail, de ressources humaines et de sens du métier** étaient partagés par d'autres agriculteurs.
 - Le groupe associe **les communautés de l'élevage et des ressources humaines.**
 - Vous pouvez retrouver ses productions dans **OPERA portail, dans Entreprise agricole, Organisation du Travail et RH.**
 - La journée est également accessible pour tous sur **[www.chambres-agriculture . fr](http://www.chambres-agriculture.fr)**



L'environnement du groupe Travail



2 - Des constats sur le Travail et le conseil Travail

(cf travaux INRA Benoît Dedieu et IDELE Florence Kling et constats de la journée Travail)

Le Travail est multi-facettes, c'est à dire à la fois :

- Une **ressource quantifiable** et optimisable,
- **Organisé avec d'autres** et articulé dans le temps,
- **Subjectif** et dépendant de nos valeurs et objectifs personnels/professionnels,

→ **Sensible** pour les agriculteurs (et nécessite donc des compétences pour l'aborder).

Interventions des
agriculteurs témoins

Intervention
Bertrand Bluet

Le conseil sur le Travail :

- peut être **abordé dans différents contextes et postures** :
 - à l'occasion de conseils variés (ex. conseil traite),
 - à l'occasion d'un projet (ex. bâtiment) ou
 - globalement par des conseillers spécialisés (organisation, RH, etc),

Plus particulièrement
abordés aujourd'hui



Des constats sur le Travail et le conseil Travail (2)

(cf travaux INRA Benoît Dedieu et IDELE Florence Kling)

Le conseil sur le Travail :

- **nécessite du temps** (et a donc un coût pour les agriculteurs et les chambres) et
- **une palette de compétences en interne ou externe** (avec les freins que cela implique).

Interventions table
ronde

Le niveau d'avancement sur ce type de conseil est différent :

- **Entre régions**, départements et,

Journée Centre

- **entre individus** (certains conseillers sont des « seniors » qui traitent tout ou partie de la thématique, d'autres débutent dans une filière).



3 – La feuille de route du groupe Travail 2013 - 2016

2013

Objectifs

- **Valoriser les contenus** du RMT travail en élevage
- **1ère sensibilisation** des élus et responsables de chambres d'agriculture
- **Étoffer le groupe** et Mise en place de correspondants régionaux
- **Proposer un recueil des prestations** des chambres d'agriculture sur le Travail
- **Créer une banque de données** des expériences sur le Travail (outils, méthodes, etc).

Actions

1ère journée nationale « Ou en est le conseil Travail ? »

→ Groupe Travail des Chambres d'agriculture

→ Recueil des prestations Travail des Chambres d'agriculture

→ Espaces OPERAs à étoffer



3 – La feuille de route du groupe Travail 2013 - 2016

2016

Objectifs

- **Développer la boîte à outils** du conseil
- **Mutualiser les prestations** et leurs modes de financement
- **Mutualiser les expériences**, outils, méthodes
- **Rendre visible** ce conseil et ses conseillers.
- **Créer un réseau Travail** au niveau dép/rég autour du conseiller et de l'agriculteur.
- **Organiser le travail** du groupe

Actions

- Pour un jeune conseiller et pour sensibiliser agriculteurs et conseillers
- Développer les temps et espaces d'échanges
- Journée nationale Conseil Travail du 15 Janvier 2015
- Développer les temps et espaces d'échanges
- Espaces OPERAs à étoffer



3 – La feuille de route du groupe Travail 2013 - 2016

2016

Objectifs

- **Développer la boîte à outils** du conseil
- **Mutualiser les prestations** et leurs modes de financement
- **Mutualiser les expériences**, outils, méthodes
- **Rendre visible** ce conseil et ses conseillers.
- **Créer un réseau Travail** au niveau dép/rég autour du conseiller et de l'agriculteur.
- **Organiser le travail** du groupe

Quelles propositions pour enrichir cette feuille de route et

accompagner les agriculteurs dans leur Travail ?



aGRICULTURES
& TERRITOIRES
CHAMBRES D'AGRICULTURE

TERRES d'**a**VENIR

